



A 停車場

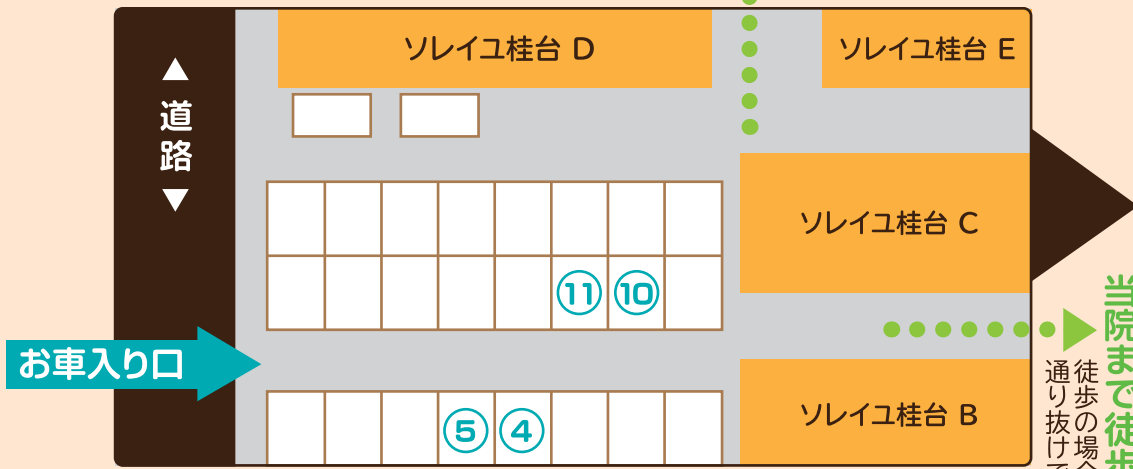
当院の前は、お薬を取りに来られた方など**短時間**で用事の済む方専用です。
診察の方は **B 駐車場** へお車の移動をお願いいたします。

B 駐車場

診察の方はこちらの駐車場をお使い下さい。

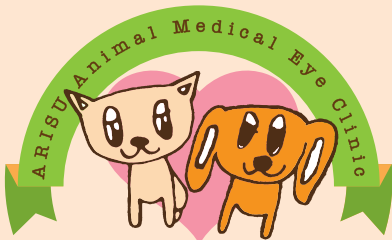
当院まで徒歩1分

徒歩の場合、ここにある階段から
通り抜けできます。



当院まで徒歩1分
徒歩の場合、ここにある階段から
通り抜けできます。

お車入り口



ありす動物眼科
クリニック



No.4、No.5、
No.10、No.11
が当院の駐車場です。